

Case Study: Trade Negotiations (6 คะแนน)

การเจรจาการค้าระหว่างประเทศทำได้หลายรูปแบบ หากแบ่งตามคู่เจรจามีอยู่ด้วยกัน 2 รูปแบบหลัก ๆ ได้แก่ 1) ทวิภาคี (Bilateral) ระหว่าง 2 ประเทศ เช่น ไทย-ญี่ปุ่น หรือ จีน-อินเดีย และ 2) พหุภาคี (Multilateral) เช่น ASEAN หรือ WTO แต่ในบางครั้งการเจรจาแบบพหุภาคีอาจอยู่ในรูปแบบ เช่น ASEAN-EU หรือ USA-EU ก็ได้เช่นเดียวกัน

การเจรจาแต่ละครั้งจะหารือเพื่อต่อรองเรื่อง “ภาษี” สินค้านำเข้าของแต่ละประเทศ (หรือกลุ่มประเทศ) ที่จะจัดเก็บในอัตราเท่าไร เช่น ญี่ปุ่นตกลงเก็บภาษี “ข้าว” ที่ส่งมาจากไทยในอัตราร้อยละ 5 หรือ ประเทศใน ASEAN ตกลงกันว่าจะไม่เก็บภาษี “ชิ้นส่วนยานยนต์” ในกลุ่มประเทศสมาชิก เป็นต้น

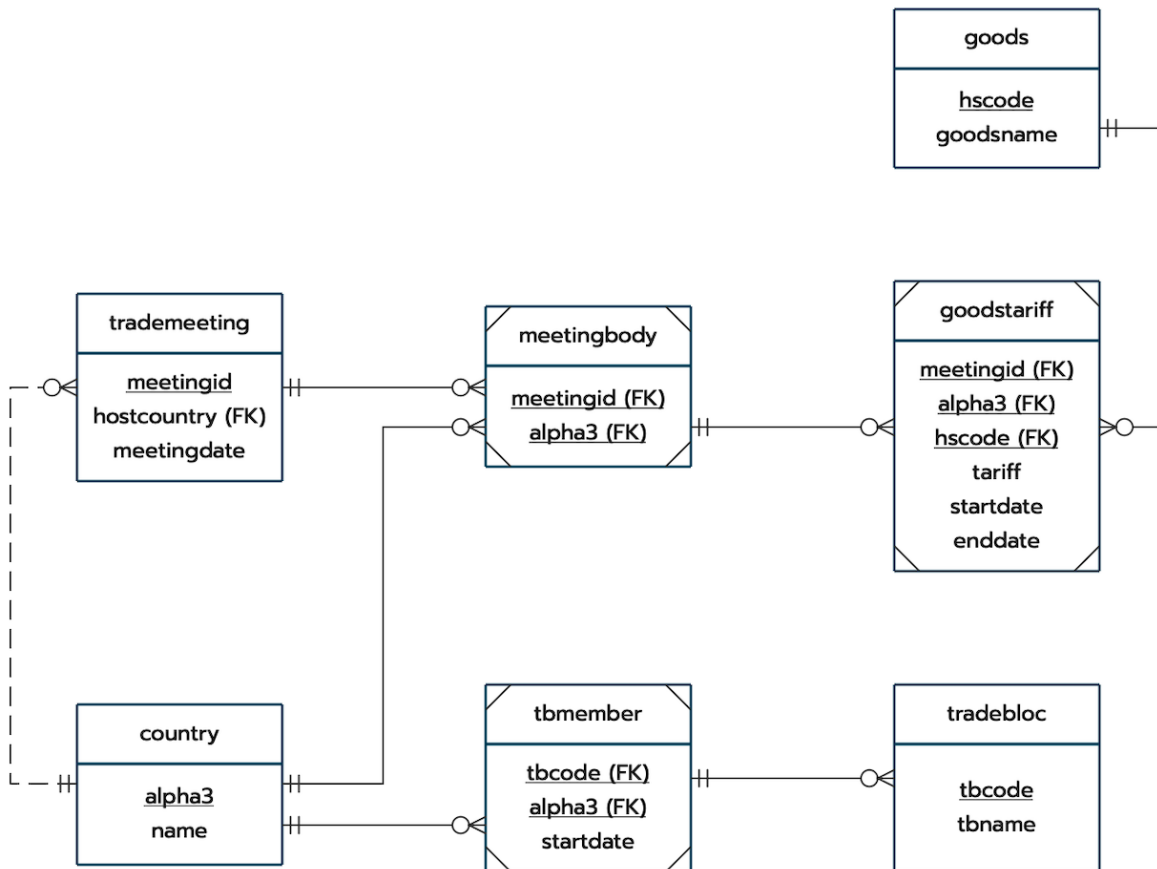
เนื่องจากการเจรจาการค้าในหลากหลายรูปแบบ อาจเกิดปัญหาเรื่องอัตรารักษาเข้าซ้อ้นได้ เช่น EU เรียกเก็บภาษี “ชิ้นส่วนอิเล็กทรอนิกส์” จากไทยในอัตราร้อยละ 10 ในขณะที่เรียกเก็บจาก ASEAN ในอัตราร้อยละ 5 โดยที่ประเทศไทย ก็เป็นสมาชิก ASEAN ด้วยเช่นเดียวกัน ดังนั้น EU จึงมีอัตรารักษา “ชิ้นส่วนอิเล็กทรอนิกส์” กับไทยอยู่ 2 อัตราได้แก่ ร้อยละ 10 ที่ตกลงกับไทยโดยตรง และร้อยละ 5 ในฐานะที่ไทยเป็นสมาชิก ASEAN ในกรณีนี้ให้ถือว่า ไทย สามารถใช้อัตรารักษาที่ “ต่ำที่สุด” ได้ นั่นคือ EU จะเรียกเก็บเพียงร้อยละ 5 สำหรับ “ชิ้นส่วนอิเล็กทรอนิกส์” เท่านั้น

จงออกแบบฐานข้อมูลเพื่อรองรับอัตรารักษาที่เกิดจากการเจรจาการค้าในแต่ละครั้ง และสามารถค้นหาข้อมูลอัตรารักษาที่ “ต่ำที่สุด” ในแต่ละสินค้าที่ตกลงกัน เพื่อให้คณะเจรจาการค้าใช้เป็นข้อมูลในการเจรจาการค้าในครั้งถัดไปได้ถูกต้อง

Operating Conditions (4 คะแนน)

- 1) หากมีการยุบกลุ่มการค้าจึงทำให้ข้อตกลงทั้งหมดที่เกี่ยวข้องกับกลุ่มการค้าดังกล่าวถูกยกเลิก
- 2) หากข้อตกลงเริ่มต้นไม่พร้อมกันในแต่ละประเทศที่เป็นสมาชิกของกลุ่มการค้า
- 3) หากมีการยกเลิกอัตรารักษาที่ตกลงกันเพียงบางประเทศในกลุ่มการค้า เช่น อังกฤษ ออกจาก EU จึงไม่ได้รับสิทธิ์ในอัตรารักษาที่กล่าวอีกต่อไป
- 4) หากการเจรจาทกลงลดภาษีเพื่อลดจากร้อยละ 10 เป็นร้อยละ 0 ภายใน 5 ปี โดยลดจากร้อยละ 2 ต่อปี

Entity-Relationship Diagram



SQL Command

```
SELECT t2.meetingid, hscode, tariff FROM
  (SELECT * FROM (SELECT * FROM meetingbody WHERE meetingid IN
    (SELECT meetingid FROM goodstariff WHERE alpha3='FRA' AND
    hscode='8534.00')) t1 WHERE alpha3='THA') t2
  JOIN goodstariff ON t2.meetingid = goodstariff.meetingid
```