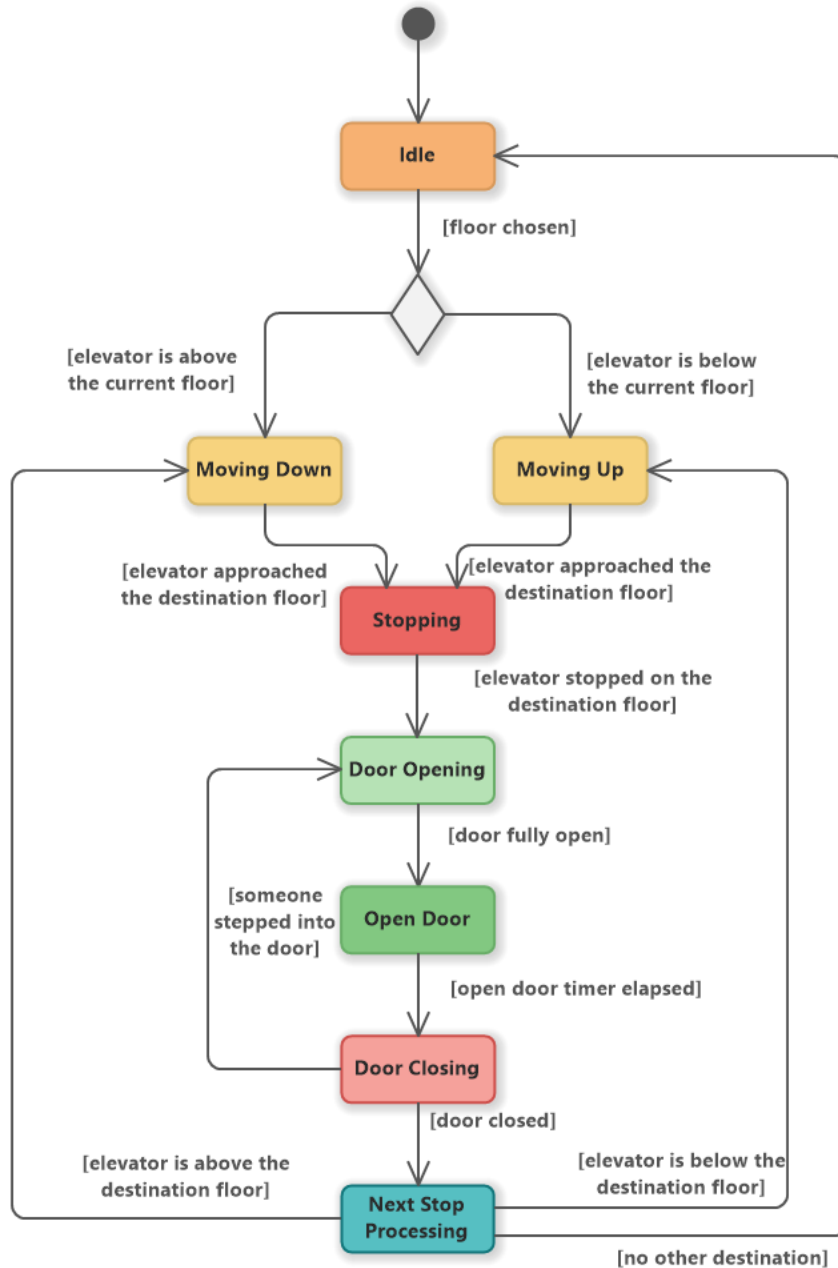


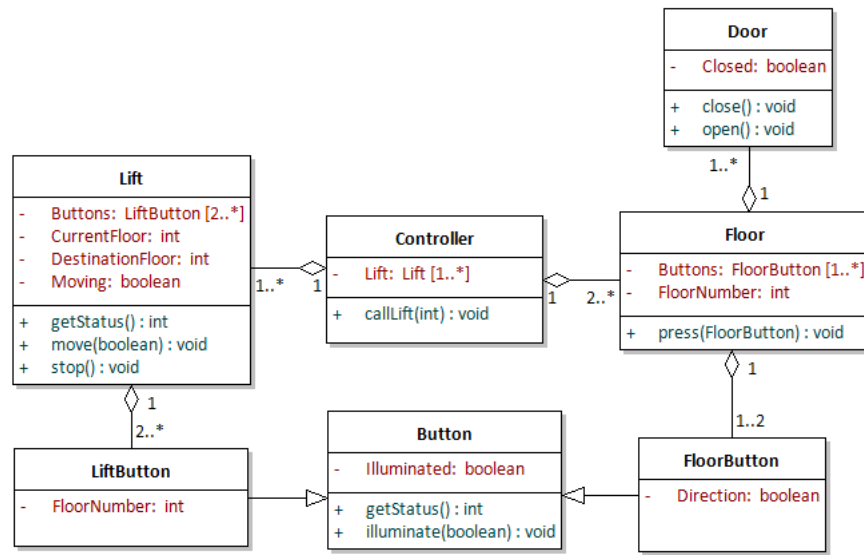
## Case Study: Elevator

1) State Diagram ของซอฟต์แวร์เพื่อควบคุมการทำงานของลิฟต์ (3 คะแนน)



2) หากมองว่าลิฟต์ทุกตัวมีสถานะ (State) เหมือนกันก็ไม่จำเป็นต้องเปลี่ยนแปลงอะไร ทั้งนี้ยังไม่ต้องคำนึงถึงกระบวนการ (Process) เพราะ State Diagram แต่แสดงสถานะของลิฟต์เท่านั้น ส่วนกระบวนการจะไปอยู่ใน Behavioral Diagram อื่น ๆ เช่น Activity Diagram หรือ Sequence Diagram (1 คะแนน)

3) Class Diagram (3 คะแนน)



4) Sequence Diagram (3 คะแนน)

